



HANDLEIDING – SHAREPOINT

MINDTIME BACKUP
+31570562343
26 November 2010

www.mindtimebackup.nl
Handleiding – SharePoint
©2009 Mindtime Backup™



Inhoud

Backup SharePoint 2003.....	3
Backup SharePoint 2007.....	5

Backup SharePoint 2003

Volg de volgende aanwijzingen om een SharePoint 2003 backup te maken.

1. Installeer Mindtime Pro op de machine die de SharePoint-services draait.
2. Download het bestand [wss2k3-backup.vbs](#).
3. Plaats het bestand wss2k3-backup.vbs in de map %programfiles%\mindtimebackup\bin\
4. Open het bestand wss2k3-backup.vbs met een text editor en daar staan onder andere de volgende regels:

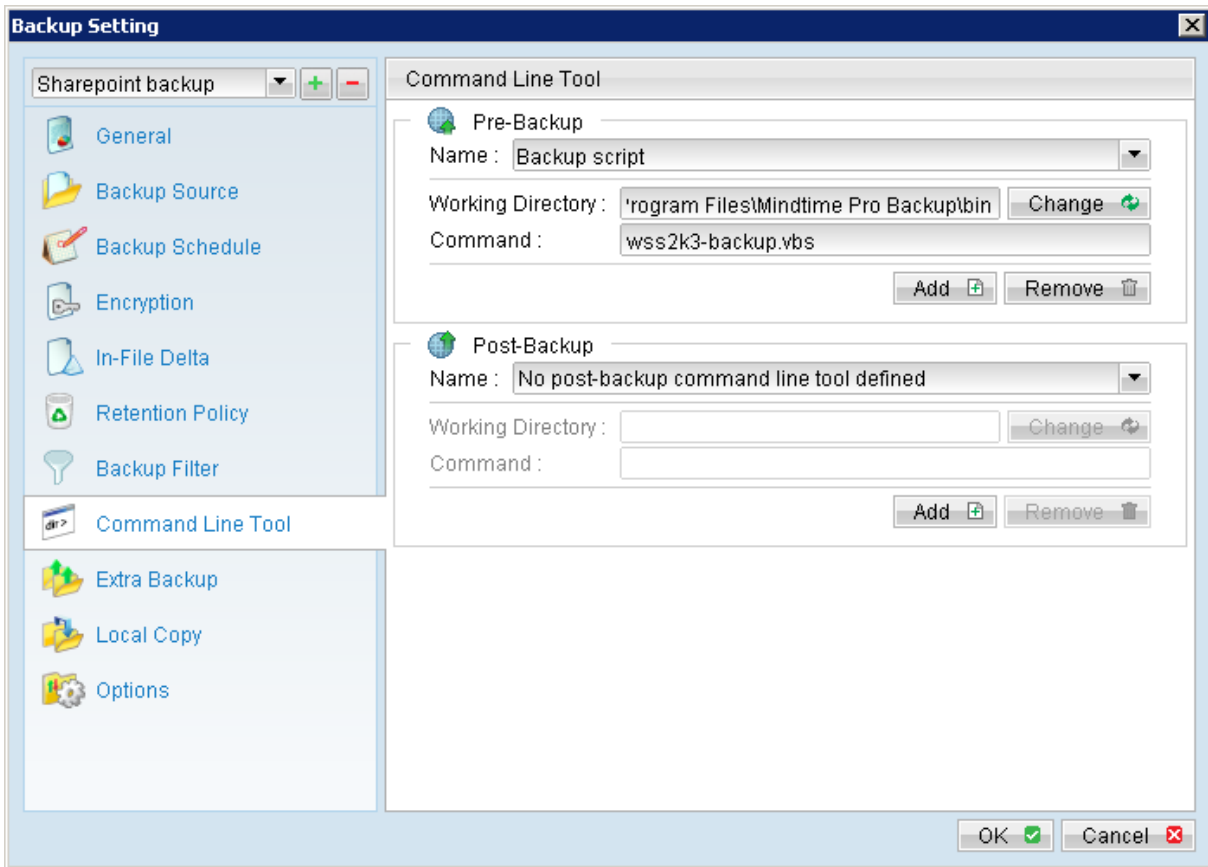
```
wss2k3-backup.vbs:
" The backup file path
Const BackupFile = ""C:\backups\backup.dat""

" The url of the SharePoint site to be backup
Const SiteUrl = "http://server_name/site"

" This is the default path of stsadm.exe. If you have different settings, please find out the absolute path of the execute file.
Const StsadmExecPath = ""C:\Program Files\Common Files\Microsoft Shared\web server extensions\60\BIN\stsadm.exe""
```

5. Verwijder de extra aanhalingstekens (""") die rond die waarde van de variablele 'Const BackupFile' staan. In het voorbeeld worden deze aanhalingstekens in het rood weergegeven.
6. Vul de waarde van 'Const SiteUrl' in. Hier komt de naam van de SharePoint-server.
7. Verwijder de extra aanhalingstekens rond de waarde van 'Const StsadmExecPath'. In het voorbeeld worden deze extra aanhalingstekens rood weergegeven. Controleer of het pad overeenkomt met het programma 'stsadm.exe'.
8. Sla deze wijzigingen op .
9. Maak de map C:\backups aan.
10. In de Mindtime Pro Manager, creëer een file-backupset genaamd "SharePoint-backup" en kies als backupbron de map "C:\backups\".
11. Ga in het instellingenschermb naar deze nieuwe set en kies de optie 'command line tool'.
12. Kies 'Add' onder de optie 'Pre-Backup', kies een naam voor dit commando zoals 'SharePoint backup script', kies als werkmap c:\program files\mindtime\bin\ en als commando wss2k3-backup.vbs.
13. Klik op 'Ok' en daarna 'Save Settings'.

Zie ook het volgende screenshot over het pre-backupcommando.



Backup SharePoint 2007

Volg de volgende aanwijzingen om een SharePoint 2007 backup te maken.

1. Installeer Mindtime Pro op de machine die de SharePoint-services draait.
2. Download het bestand [sps2k7-backup.vbs](#).
3. Plaats het bestand sps2k7-backup.vbs in de map %programfiles%\mindtimebackup\bin\
4. Open het bestand sps2k7-backup.vbs met een text editor en daar staan onder andere de volgende regels:

sps2k7-backup.vbs:

```
" This script works only in Windows OS
```

```
" The directory which stores the SharePoint backup  
Const BackupDirectory = "D:\BackupDir"
```

```
" This is the default path of stsadm.exe. If you have different settings, please find out the absolute path of the execute file.  
Const StsadmExecPath = "C:\Program Files\Common Files\Microsoft Shared\web server extensions\12\BIN\stsadm.exe"
```

5. Controleer of de variabelen BackupDirectory en StsadmExecPath veranderd moeten worden.
6. Verander het backupschema:

sps2k7-backup.vbs:

```
select case Weekday(BackupDate)  
    'Please change your schedule here if necessary  
    case vbSunday  
        Call BackupFull  
    case vbMonday  
        Call BackupDiff  
    case vbTuesday  
        Call BackupDiff  
    case vbWednesday  
        Call BackupDiff  
    case vbThursday  
        Call BackupDiff  
    case vbFriday  
        Call BackupDiff  
    case vbSaturday  
        Call BackupDiff  
end select
```

Let erop dat de eerste backup een 'BackupFull' moet zijn.

7. Sla deze wijzigingen op in sps2k7-backup.vbs.
8. Maak de map C:\BackupDir aan.

9. In de Mindtime Pro Manager, creëer een file-backupset genaamd “SharePoint-backup” en kies als backupbron de map “C:\backups”.
10. Ga in het instellingenscherf naar deze nieuwe set en kies de optie ‘command line tool’.
11. Kies ‘Add’ onder de optie ‘Pre-Backup’, kies een naam voor dit commando zoals ‘SharePoint backup script’, kies als werkmap C:\program files\mindtime\bin\ en als commando sps2k7-backup.vbs.
12. Klik op ‘Ok’ en daarna ‘save settings’.

Zie ook het volgende screenshot over het pre-backup commando

